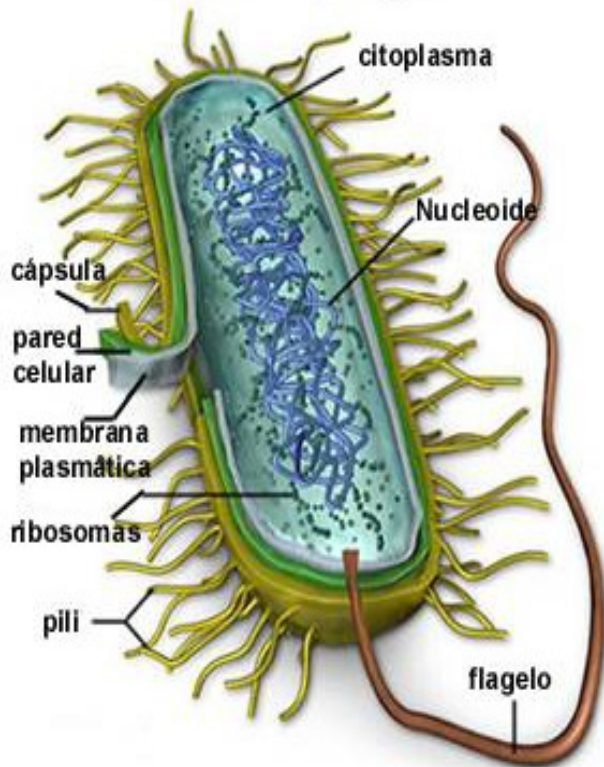


PROCARIOTES

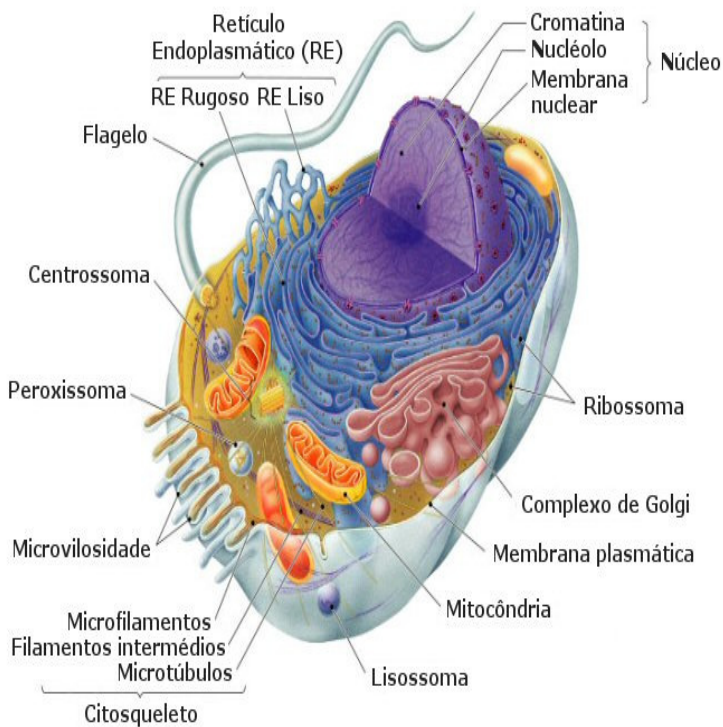


SÃO AS CÉLULAS
MAIS SIMPLES.

SÃO
DESPROVIDAS DE
CARIOTECA E DA
MAIORIA DAS
ORGANELAS.

SEUS
REPRESENTANTES
SÃO AS
BACTÉRIAS.

EUCARIONTES

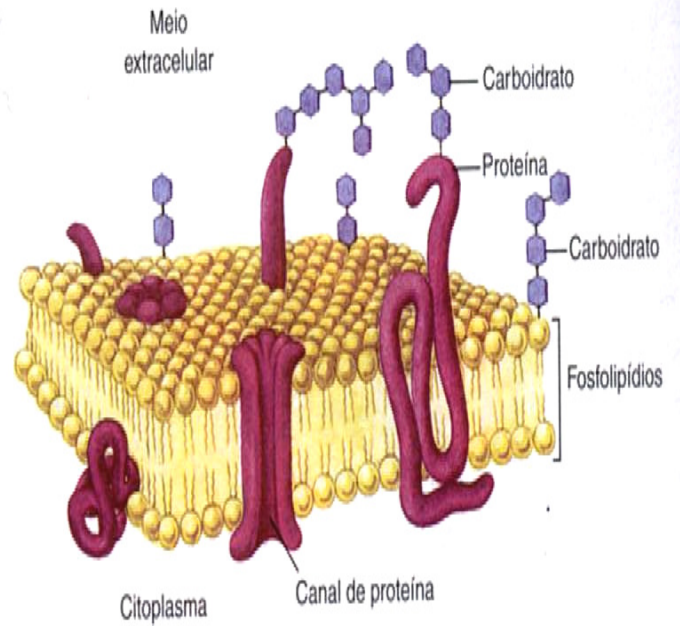


SÃO MAIS
COMPLEXOS QUE
OS
PROCARIOTES.

POSSUEM
CARIOTECA E
VÁRIOS TIPOS DE
ORGANELAS.

ANIMAIS E
PLANTAS SÃO
DOTADOS DESTE
TIPO DE CÉLULAS.

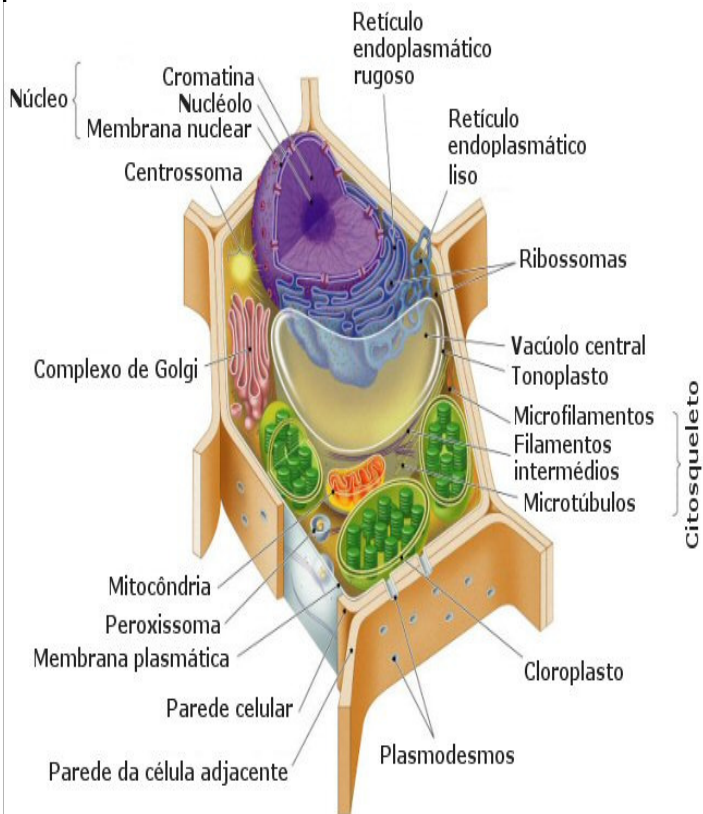
MEMBRANA PLASMÁTICA



É UMA DUPLA
CAMADA
FOSFOLIPÍDICA

PERMEABILIDADE
SELETIVA

PAREDE CELULAR



É CONSTITUÍDA
PELA CELULOSE.

REDUZ A PERDA
DE ÁGUA.

PROMOVE A
RIGIDEZ DAS
CÉLULAS.

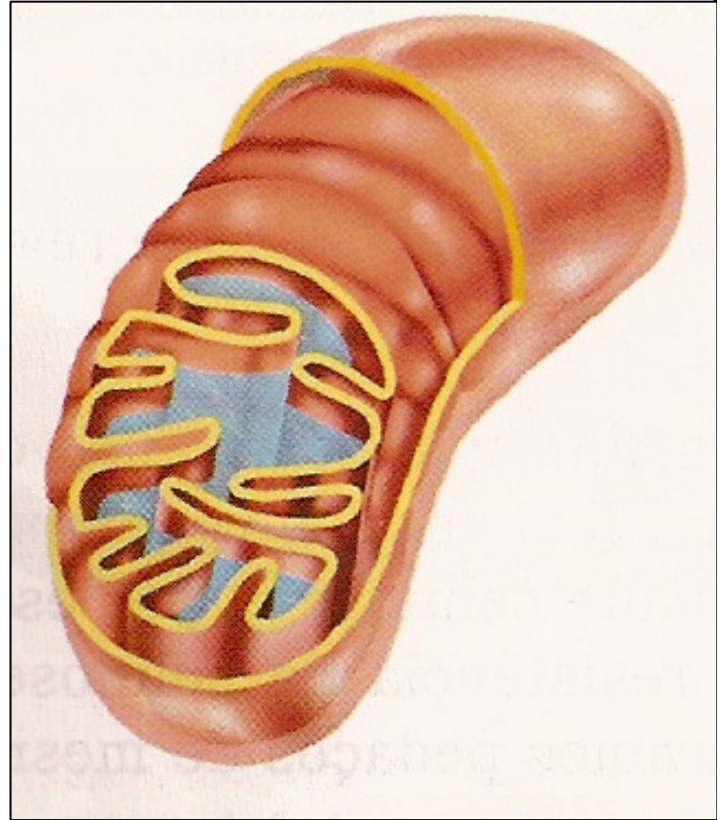
CITOPLASMA

FICA ENTRE A
MEMBRANA E O
NÚCLEO.

É PREENCHIDO
PELO CITOSOL.

É ONDE
ENCONTRAM-SE
AS ORGANELAS.

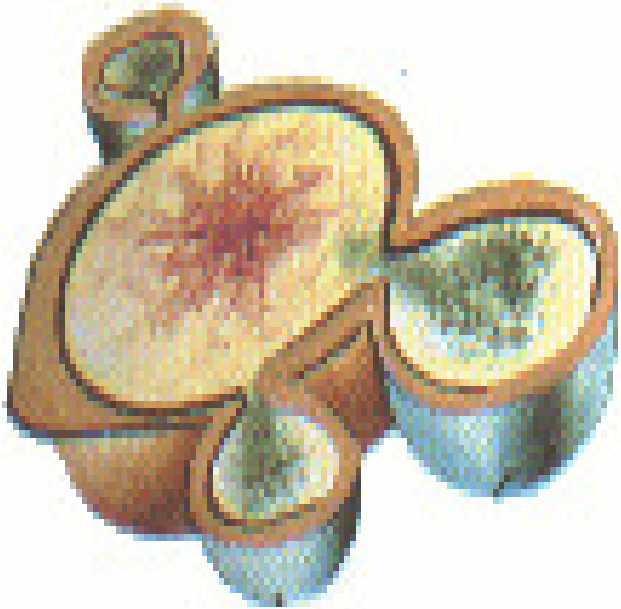
MITOCÔNDRIA



**RESPIRAÇÃO
CELULAR.**

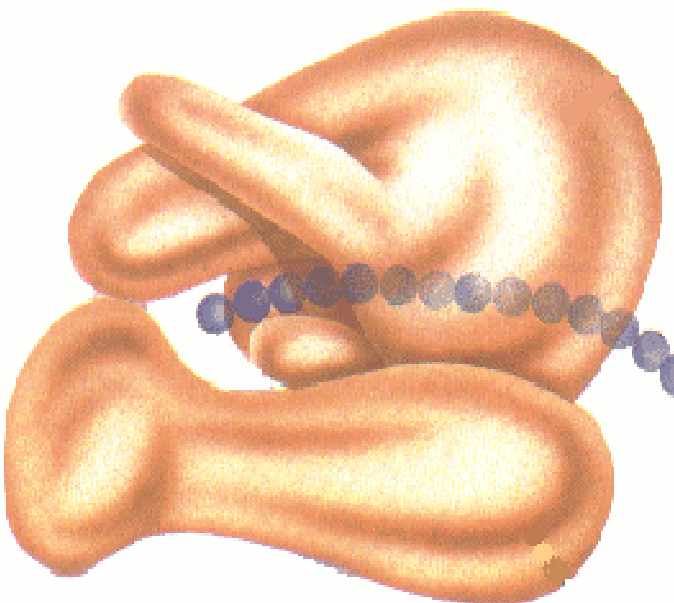
**APRESENTA SEU
PRÓPRIO DNA
(DNA
MITOCONDRIAL).**

LISOSSOMO



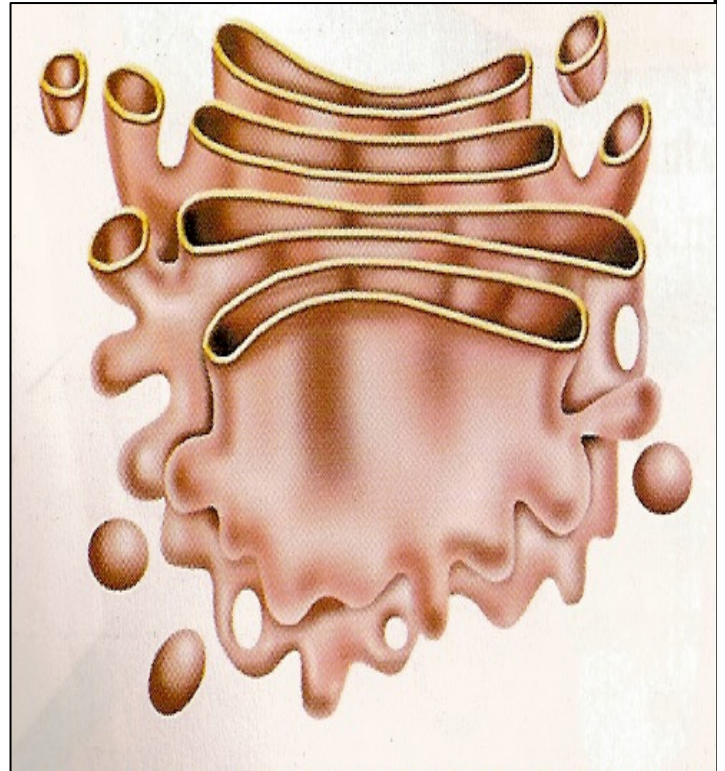
DIGESTÃO
INTRACELULAR.

RIBOSSOMO



SÍNTESE
PROTÉICA.

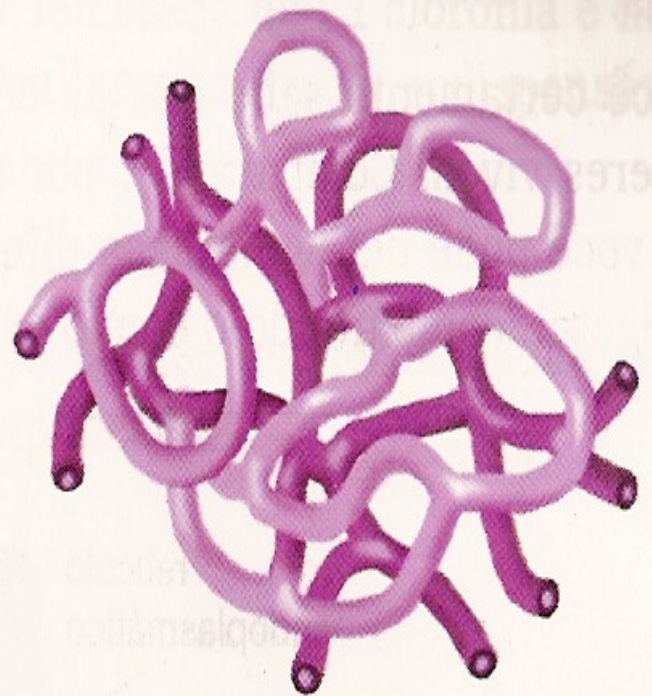
**COMPLEXO DE
GOLGI**



ARMAZENAMENTO

SECREÇÃO de
diversas
substâncias.

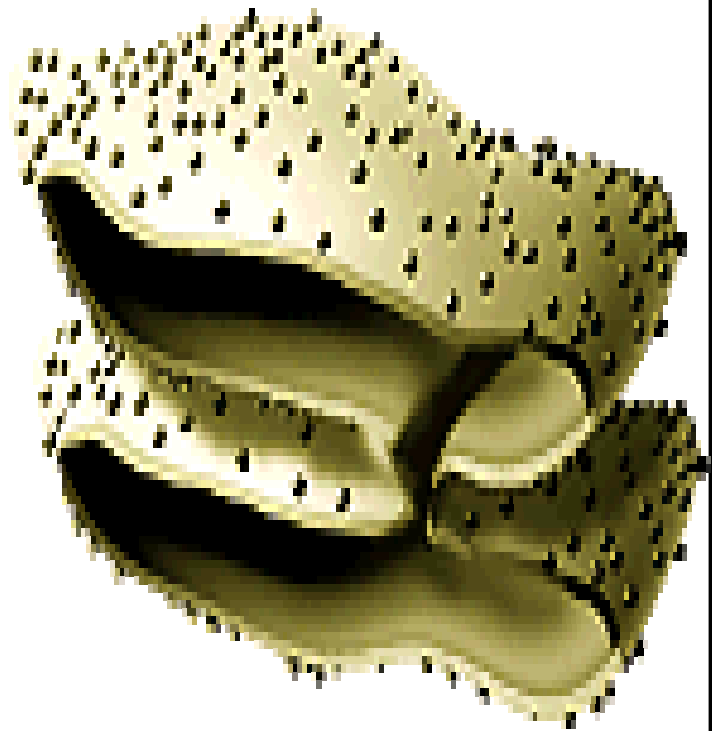
**RETÍCULO
ENDOPLASMÁTICO
LISO**



**TRANSPORTE de
substâncias**

**PRODUÇÃO de
esteróides
(lipídeos).**

**RETÍCULO
ENDOPLASMÁTICO
RUGOSO**



TRANSPORTE de
substâncias

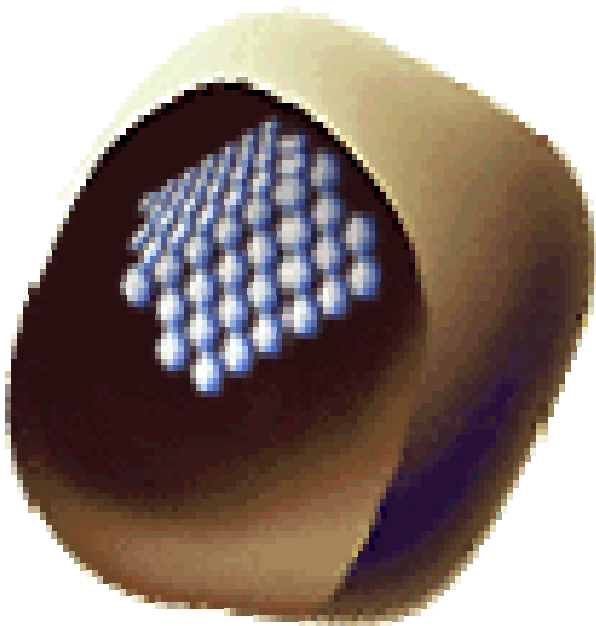
SÍNTESE
PROTEÍNAS

CENTRÍOLO



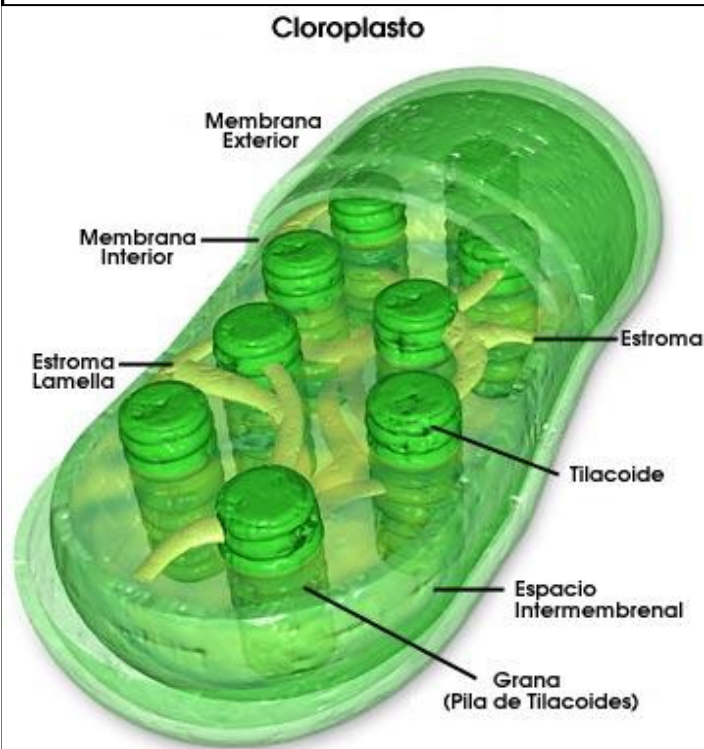
DIVISÃO CELULAR

PEROXISSOMOS



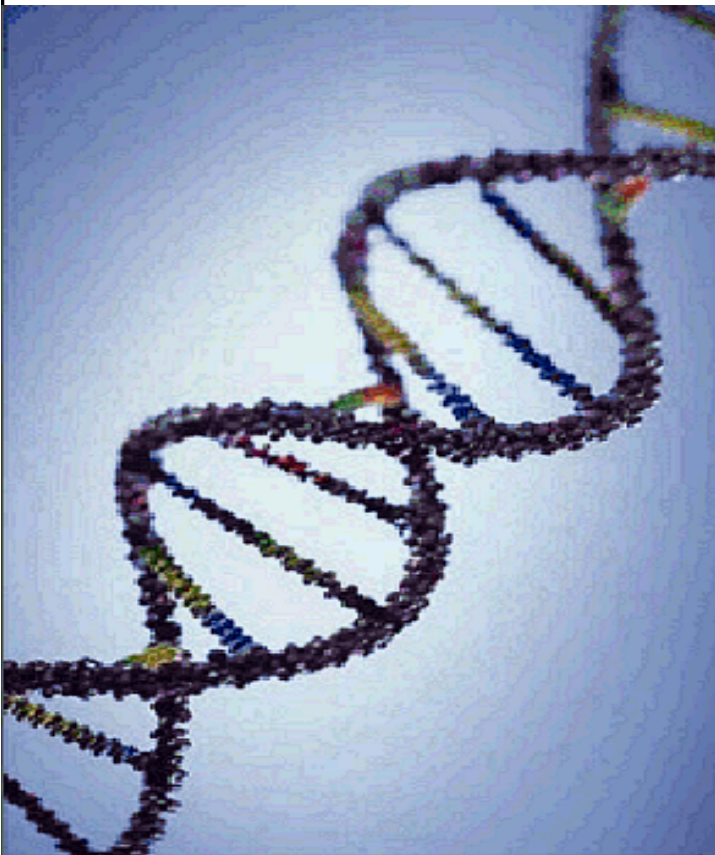
DEGRADAÇÃO de substâncias tóxicas.

COROPLASTO



FOTOSSÍNTESE

DNA



APRESENTA AS
INFORMAÇÕES
GENÉTICAS.

É UMA DUPLA
HÉLICE
